



AFENO QUER UND BIKE CUP



www.bikeclubthal.ch

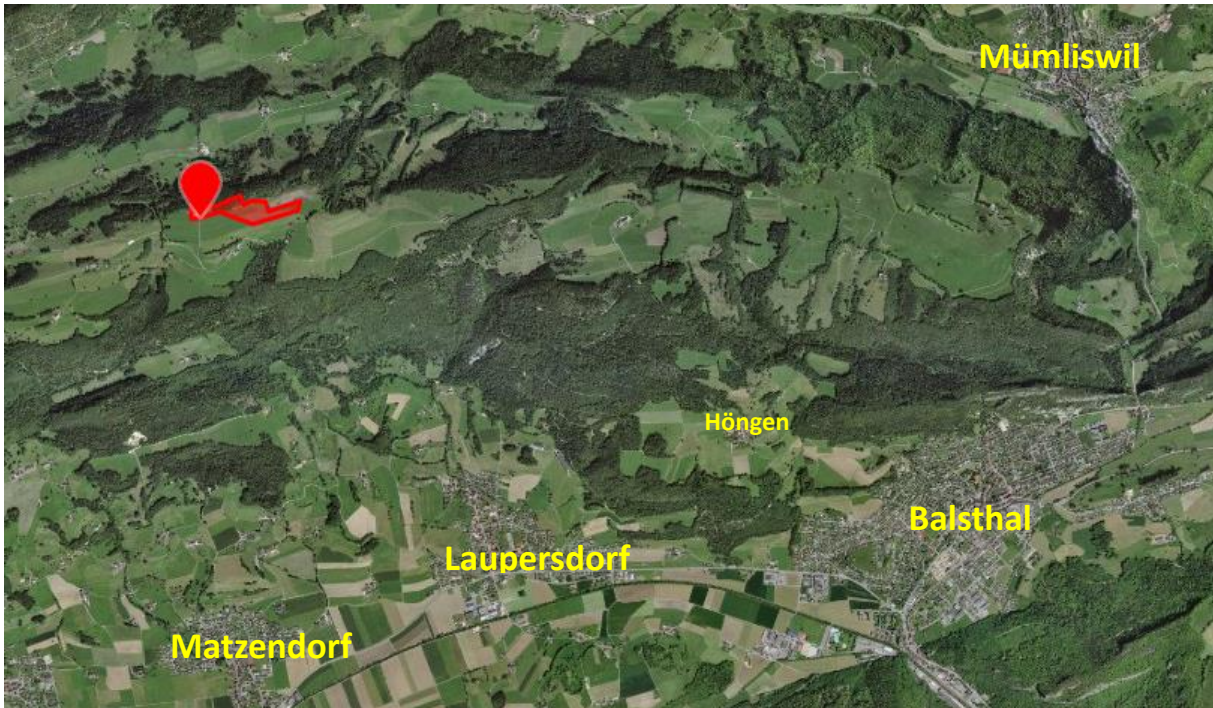
Kleinbrunnersberg Laupersdorf

Auf 1118 m ü. M

Renngelände	Seite 1
Strecke	Seite 2
Strecke Kids	Seite 2
Training / Streckenbesichtigung	Seite 3
Anreise	Seite 4
Parkplätze	Seite 4
Alternative Parkplätze	Seite 4
Gepäck Shuttle	Seite 4
Teilnehmer & Bike Shuttle	Seite 4

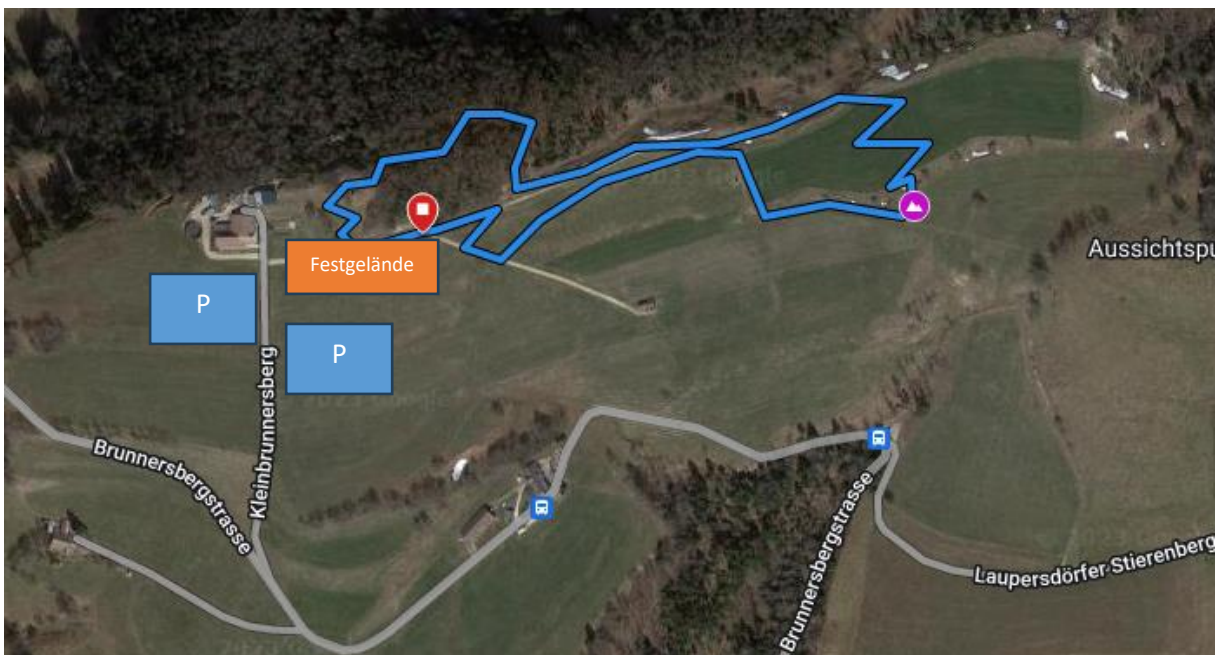
Renngelände

Das Renngelände findet auf dem Kleinbrunnensberg 1118 m ü. M. (Gemeinde Laupersdorf) statt. (Rote Markierung)



Das Festgelände und die Parkplätze (Wiese) befinden sich gemäss Abbildung in der Nähe vom Start/Ziel.

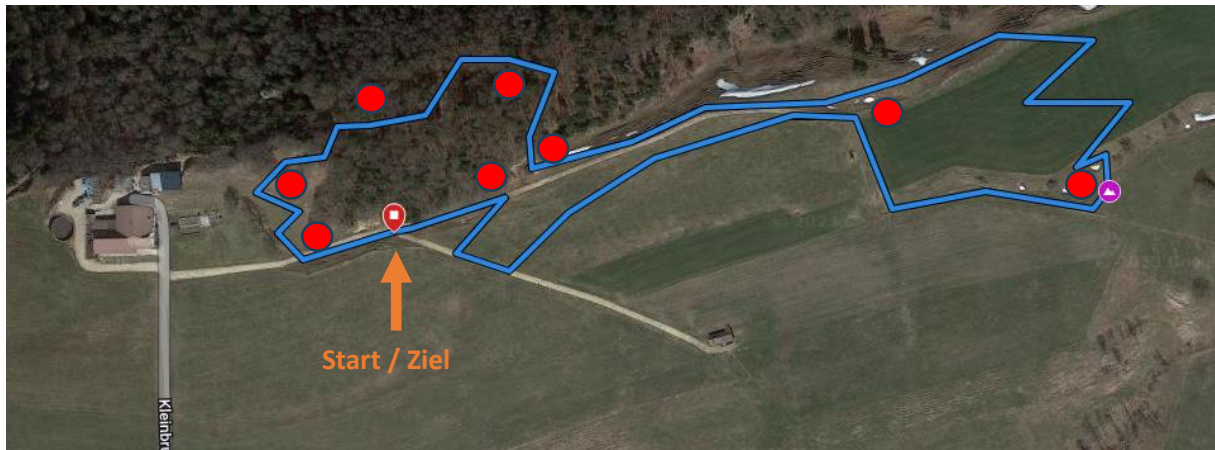
Weitere Infos über die Anreise siehe Seite 4.



Strecke

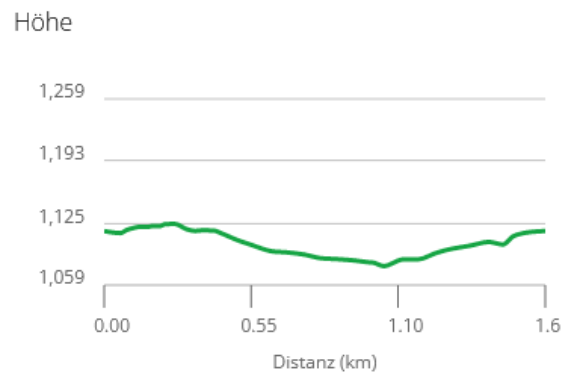
Das Start- und Zielgelände liegt unmittelbar neben dem Bauernhof.

(Der Streckenverlauf kann bis zum Renntag noch abweichen)



Rundenlänge: 1.65 km
Anstieg pro Runde: ca. 50 m

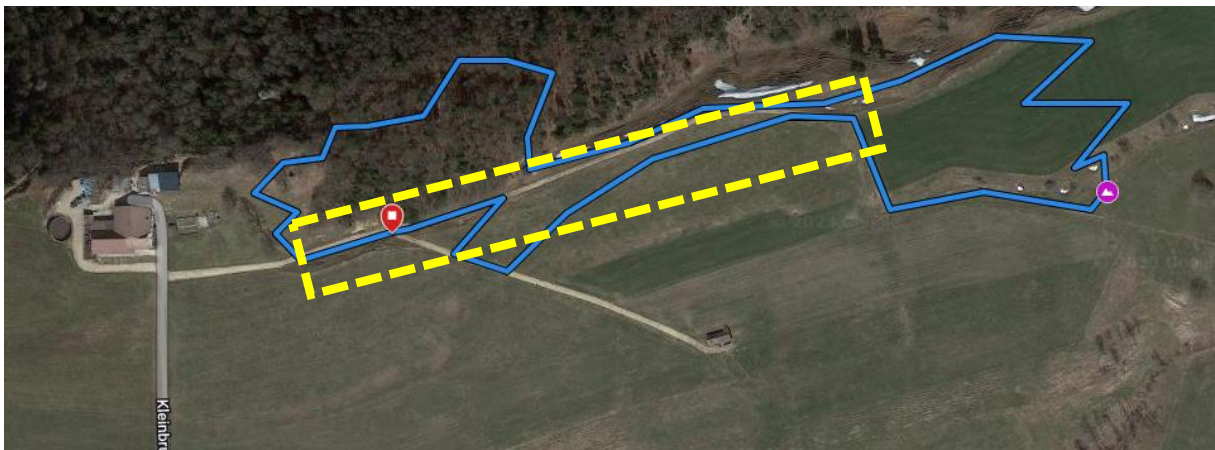
Trails: ca. 25 %
Schotter: ca. 25 %
Wiese: ca. 50 %



Für die Zuschauer besteht während dem Rennen die Möglichkeit den Rennverlauf hautnah mitzuerleben. Dabei weisen wir auf einige spannende Aussichtspunkte ● hin.

Strecke Kids

Für die kleinsten Teilnehmer befindet sich die Strecke im gelb markierten Bereich.

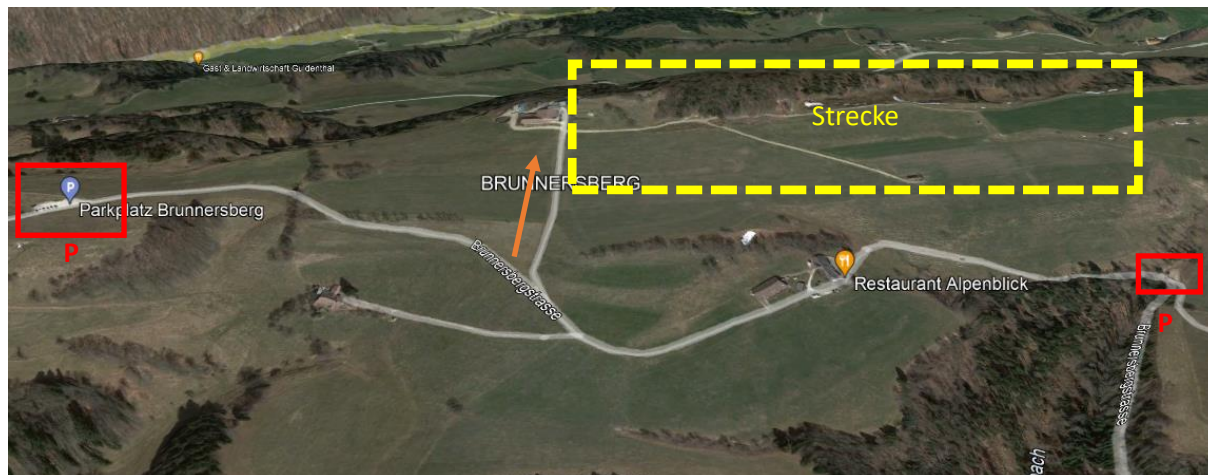


Training / Streckenbesichtigung

Ab dem 22. Oktober 2023 ist die Strecke für die Besichtigung und das Befahren freigegeben. Für das Parken der Autos benutzen sie die offiziellen Plätze gemäss Abbildung (rote Markierungen).

Die Anfahrt zum Start/Ziel erfolgt über die offizielle Asphaltstrasse.

Das Befahren der Strecke auf dem gesamten Renngelände erfolgt auf eigene Gefahr.

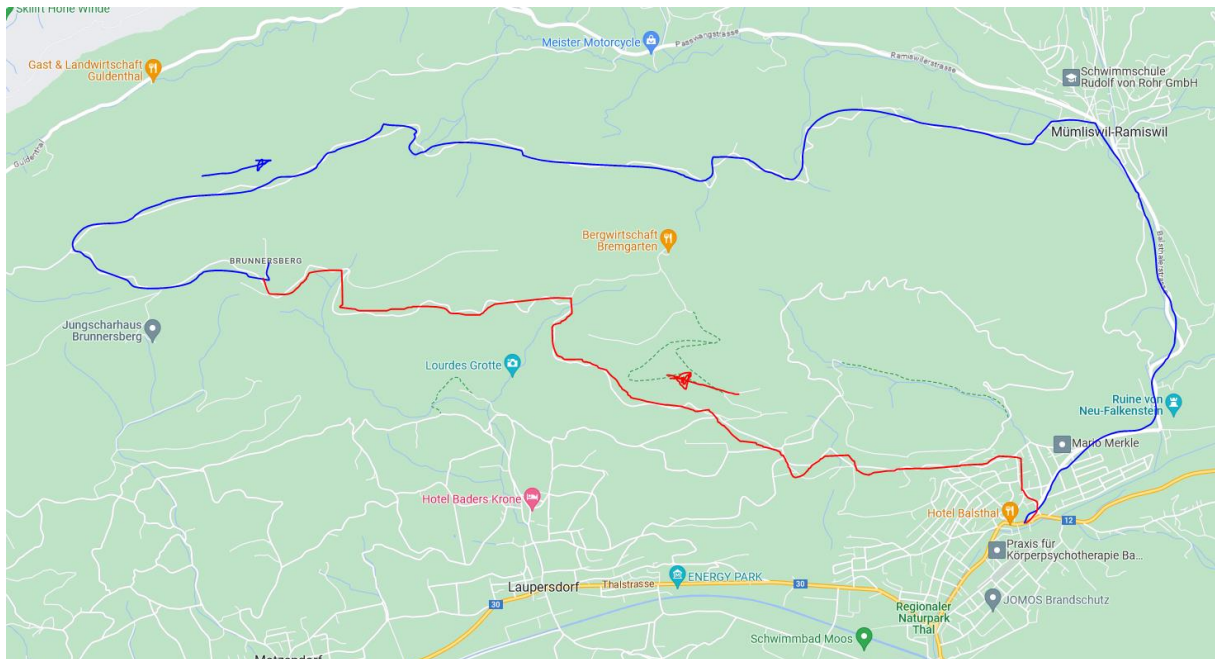


Anreise

Mit dem Auto:

Da bei schönem Herbstwetter die Brunnersbergkette ein beliebtes Ausflugsziel ist, kann es zu viel Gegenverkehr auf den engen Bergstrassen kommen. Daher empfehlen wir eine Anreise (rote Linie) über Balsthal/Hönggen und die Rückfahrt (blaue Linie) über Mümliswil.

Bitte plant für die Hinfahrt genügend Zeit ein.

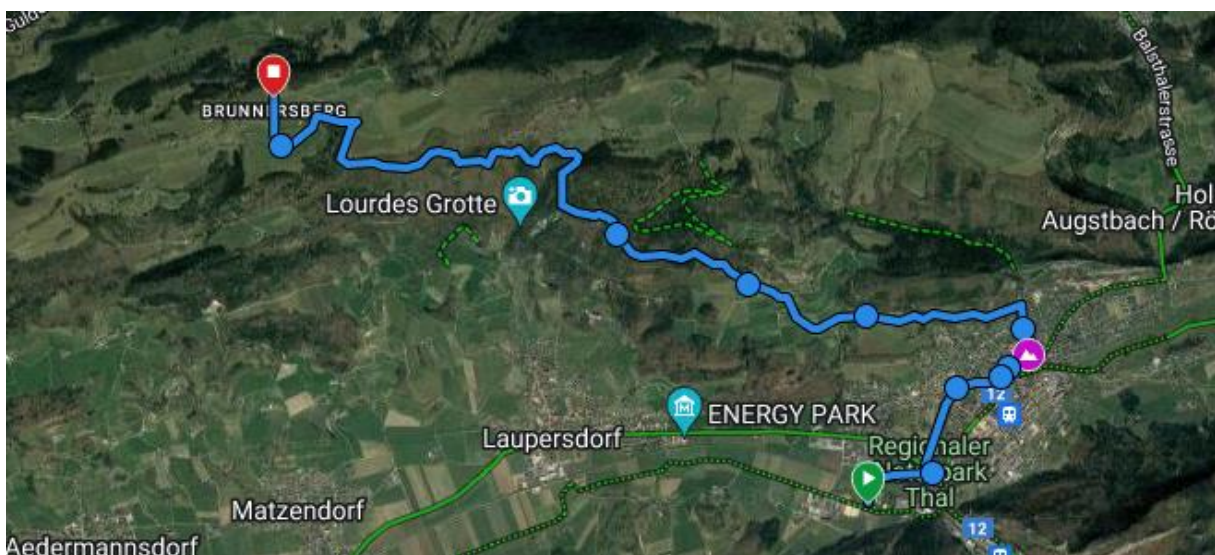


Mit den Fahrrädern:

Als Bike Club unterstützen wir die Anreise mit den Fahrrädern. Auf den Kleinbrunnersberg führen schöne Waldwege oder der direkte Weg über die asphaltierte Bergstrasse.

Distanz ca. 10 km

Höhenmeter: 630 m Fahrzeit ca. 50 – 60 min



Parkplätze:

Auf dem Kleinbrunnersberg stehen Parkplätze unmittelbar neben dem Renngelände zur Verfügung.

Alternative Parkplätze in Balsthal

Falls sie mit dem Auto bis Balsthal anreisen und mit dem Fahrrad auf den Kleinbrunnersberg fahren möchten, kann das Auto kostenlos im gelben Bereich beim Freibad Balsthal abgestellt werden.



Gepäck Shuttle:

Für die Teilnehmer, welche die Anreise ab Balsthal mit dem Fahrrad planen, empfehlen wir ebenfalls den Parkplatz beim Freibad Balsthal zu benutzen. Kostenlos wird vom Organisator ein kleines Gepäckstück zum Start auf den Kleinbrunnersberg transportiert.

Aufgabestelle: Sporthaus Balsthal, Dorfzentrum

Transportzeiten: 10:45 Uhr & 13:30 Uhr

Teilnehmer & Bike Shuttle:

Für die Teilnehmer steht ein kostenloser Shuttledienst ab dem Freibad-Parkplatz Balsthal bereit.

Abfahrtszeiten: 10:30 Uhr / 11:45 Uhr / 13:30 Uhr (Beschränkte Anzahl Sitzplätze)

Dazu benötigen wir vorgängig eine Anmeldung unter folgender Nummer: 079 319 12 56.

Ok, Bike Club Thal